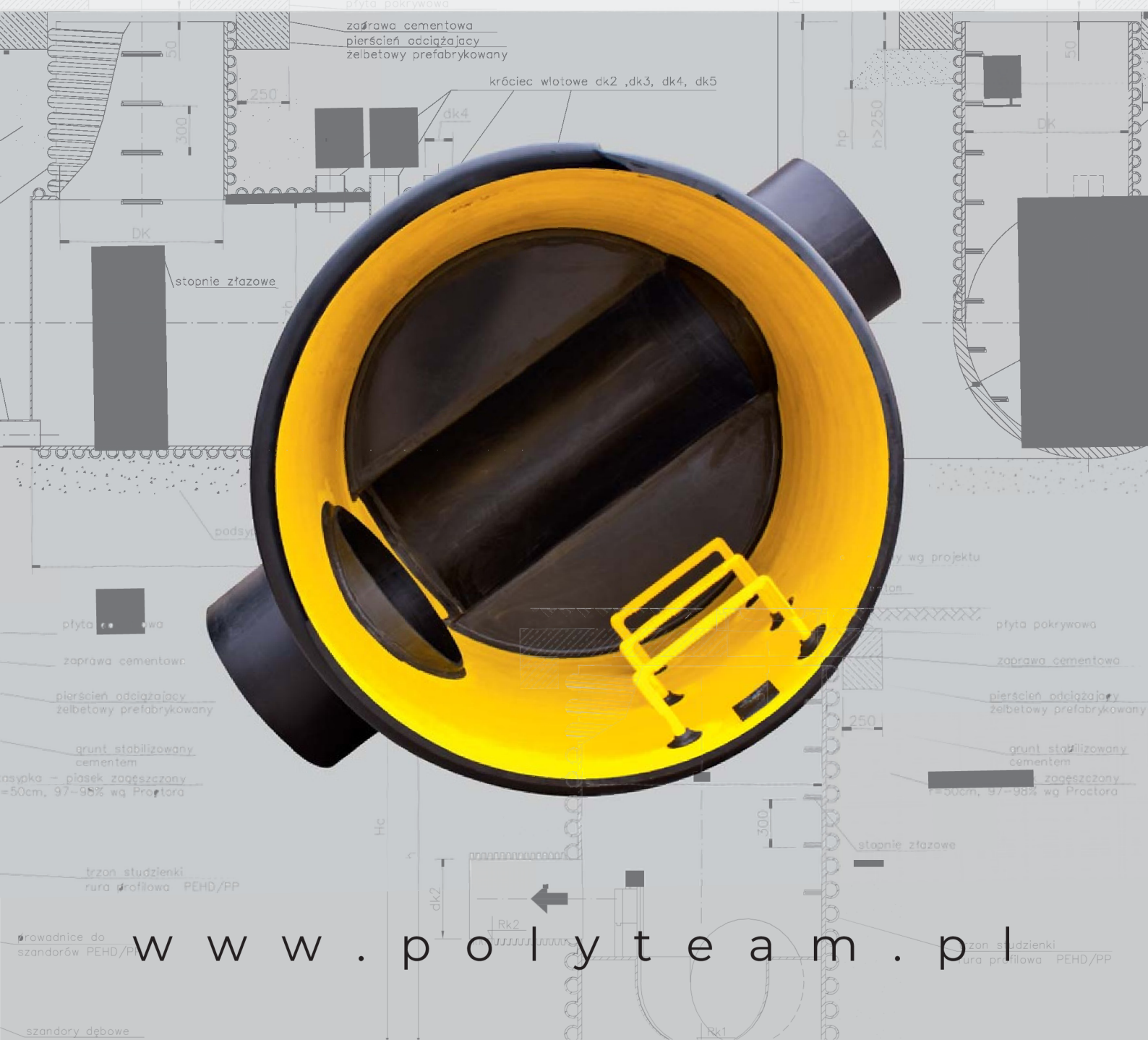


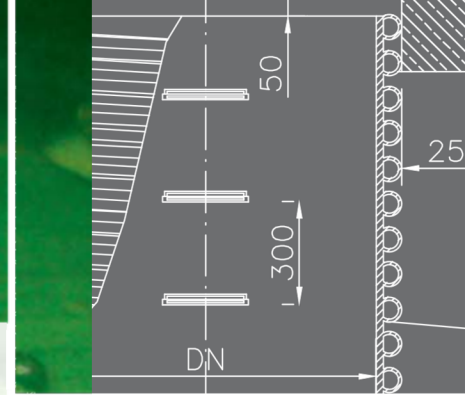
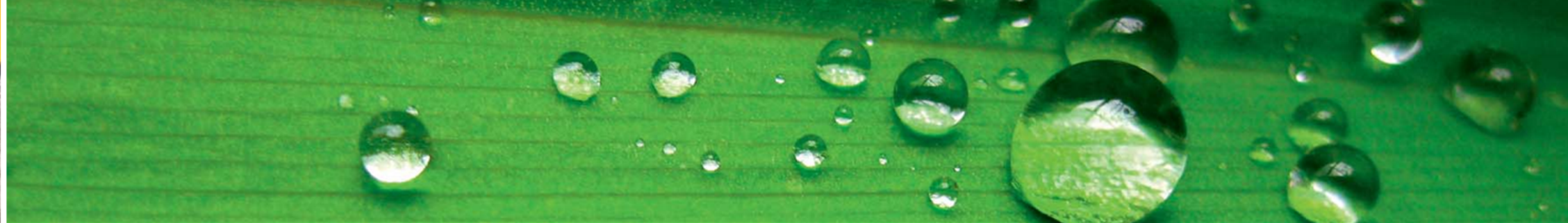
Poly Sp. z o.o. team



STUDNIE • ZBIORNIKI • KINETY



www.polyteam.pl



I F O R M A C J O G L N

SPIS TREŚCI

Studzienki PolyTeam – DOBRY WYBÓR!	3
Studzienki PolyTeam – NIC DLA NAS NIE JEST PROBLEMEM!	4
Elementy składowe studni PolyTeam	5
Asortyment produkcji	6
STUDNIA KINETOWA	6
STUDNIA KINETOWA z kaskadą	8
STUDNIA OSADNIKOWA	10
STUDNIA EKSCENTRYCZNA prosta	12
STUDNIA EKSCENTRYCZNA łukowa	14
STUDNIA SPECJALNA rozprężna	16
STUDNIA SPECJALNA z przelewem	17
STUDZIENKA DRENARSKA	18
ZBIORNIKI	20
KINETY WIELKOWYMIAROWE	22
KSZTAŁTKI	24
Informacje dodatkowe do formularza zamówienia	26
Formularz zamówienia	27

Studzienki PolyTeam – DOBRY WYBÓR!

Studzienki kanalizacyjne inspekcyjne i re-wizyjne, prefabrykowane z rur strukturalnych (materiał PEHD i PP), przeznaczone są do budowy systemów kanalizacji sanitarnej, deszczowej, ogólnospławnej oraz drenażowej w pasie drogowym, w jezdni i poza jezdnią oraz na terenach zielonych.

Studzienki wyposażane są w króćce połączeniowe dla kanałów z różnych materiałów, np.: PEHD, PP, PVC, KAMIONKA, POLIMEROBETON. Elementy te zostały zaprojektowane i wykonane w taki sposób, aby zapewnić szczelność połączeń.

Rura karbowana i profilowa, z której wykonana jest cała studzienka, pozwala przetransmitować obciążenia wywierane na studzienkę. Studnie pracują wraz z gruntem i wykazują przy tym dużą elastyczność. Studzienki umożliwiają prowadzenie prac eksploatacyjnych i kontrolnych poszczególnych odcinków kanałów.

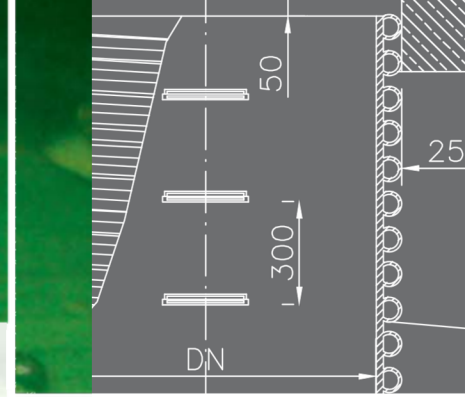
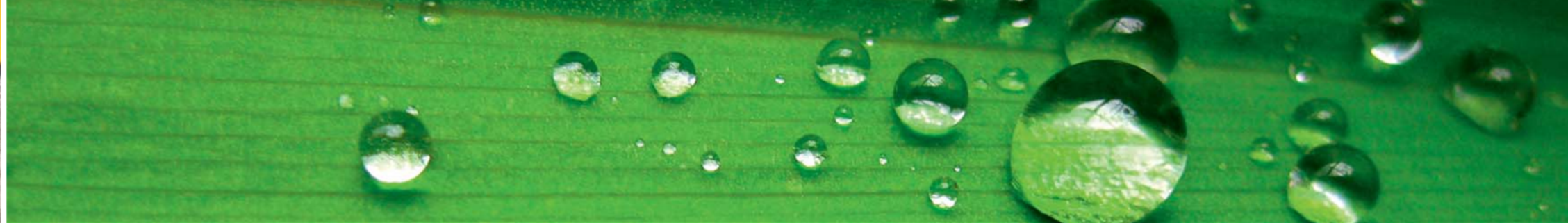
Specjalizujemy się również w produkcji kształtek wielkowymiarowych obejmujących średnice do DN 3500 mm.

Nasze produkty posiadają aprobaty techniczne:

- Instytutu Badawczego Dróg i Mostów,
- Centralnego Ośrodka Badawczo-Rozwojowego Techniki Instalacyjnej INSTAL (obecnie ITB),
- Głównego Instytutu Górnictwa (GIG),
- Centrum Naukowo-Technicznego Kolejnictwa (CNTK).



Poly Sp. z o.o.
team



I F O R M A C J O G L N

Studzienki **Poly team** – NIC DLA NAS NIE JEST PROBLEMEM!

Naszym największym atutem jest ręczna produkcja wszystkich elementów, dzięki czemu każdy wytworzony przez nas produkt jest indywidualny. Taka metoda wytwarzania pozwala kontrolować jakość wyrobów na każdym etapie produkcji.

W ramach programu produkcyjnego POLYTEAM wytwarzamy na indywidualne zamówienia elementy systemów kanalizacyjnych, zbiorniki, silosy i kształtki. Produkty te wykonywane są z rur strukturalnych (z PEHD i PP).

Podstawowy zakres produkcji **studzienek kanalizacyjnych** obejmuje średnice od DN 300 do DN 3500 mm:

- studzienki kanalizacyjne zbiorcze i przelotowe,
- studzienki kanalizacyjne osadnikowe,
- studzienki kaskadowe,
- studzienki rozprężne,
- studzienki do wytracania energii,
- studzienki ekscentryczne,
- studzienki rewizyjne,
- studzienki deszczowe,
- studzienki drenażowe,
- studzienki zbiornikowe.

Inne studzienki:

- studnie i zbiorniki do budowy systemów kanalizacyjnych i technologicznych m. in. przepompownie, separatory i inne wg indywidualnych projektów,
- studzienki wodomierzowe,
- studnie na potrzeby składowisk odpadów.

Studzienki niewłazowe o średnicach wewnętrznych od DN 300 do DN 700 mm składające się z trzonu z rur kanalizacyjnych wraz ze wstawianymi ekstruzyjnie wlotami i wylotami w różnej konfiguracji.

Studzienki włazowe o średnicach wewnętrznych od DN 800 do DN 3500 mm, składające się z trzonu z rur kanalizacyjnych ze wstawionymi stopniami złączowymi, wstawianymi wlotami i wylotem w różnej konfiguracji.

Studzienki mogą być wykonane z kinetą, dnem płaskim lub osadnikiem.

Podstawy studni z kinetą wykonywane są w dwóch wersjach:

- podstawa studni (tradycyjna) o centrycznym ustawieniu względem kolektora, gdy średnica studni jest większa niż średnica kanału dopływowego/odpływowego,
- podstawa studni ekscentrycznej (o bocznym ustawieniu kolektora).



Zalety studni:

- zewnętrzny karb stanowi ochronę przed uszkodzeniami mechanicznymi wewnętrznej ścianki rury; w przypadku uszkodzenia zewnętrznej ścianki (wyboczenie, pęknięcie) parametry hydrauliczne zostaną zachowane,
- wysoka odporność na pęcznienie i na starzenie się dzięki stabilizacji termicznej,
- duża sztywność, twardość, odporność na uderzenia dynamiczne,
- montaż studni w temperaturach ujemnych do -15°C dla PEHD i -5°C dla PP,
- łatwość obróbki termicznej,
- wysoka odporność na czynniki chemiczne,
- stabilność termiczna dla ścieków o przepływie ciągłym do +60°C dla PEHD (przy przepływie awaryjnym do +80°C) oraz do +80°C dla PP (przy przepływie awaryjnym do +100°C), łatwość instalacji ze względu na stosunkowo niewielki ciężar studni.



Elementy składowe studni **Poly team**

1. Rura trzonowa (klasa sztywności wg ISO 9969) wykonana z:

- rury dwuściennej karbowanej (DN 300-700 mm) – dla studzienek niewłazowych,
- rury dwuściennej karbowanej (DN 800-1000 mm) – dla studzienek włazowych,
- rury profilowej (DN 300-700 mm) – dla studzienek niewłazowych,
- rury profilowej (DN 800-3500 mm) – dla studzienek włazowych.

2. Podstawa studni wykonana z:

- z wyprofilowaną kinetą,
- bez kinety,
- z osadnikiem.

Standardowe kąty połączeń w studni:

- odpływ – 0°,
- dopływy – od 45° do 270°.

Uwaga: na życzenie zamawiającego możliwe jest wykonanie połączeń pod dowolnym kątem.



Materiał, spocznik (kineta) lub dno płaskie, wykonany jest z płyty PEHD lub PP. Istnieje możliwość wykonania studni z podwójnym dnem o wys. min 10 cm z króćcami do wypełnienia przestrzeni betonem (jeden króciec z rury pełnościennej DN 110 mm do napełniania betonem oraz jeden króciec DN 110 mm do odpowietrzenia).

3. Stopnie/klamry złączowe

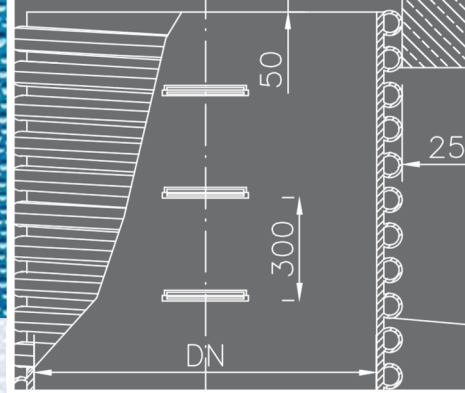
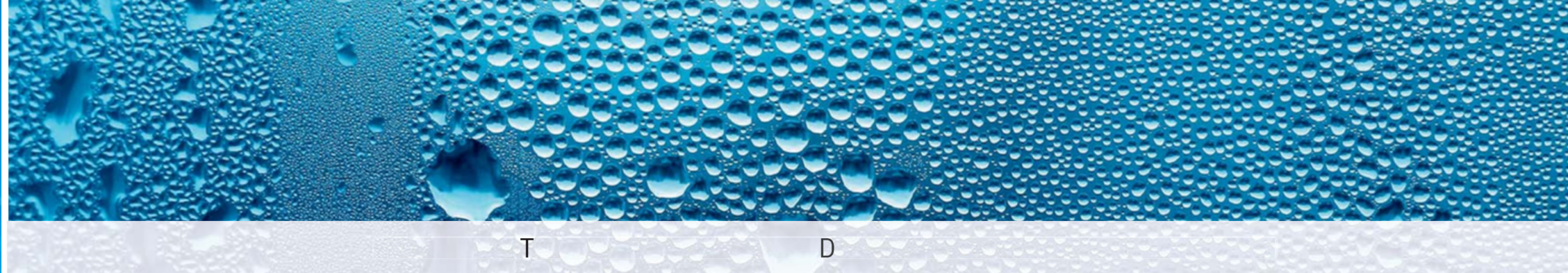
Stopnie/klamry złączowe używane do budowy naszych studni produkowane są zgodnie z normą EN 13101. Wykonane z pręta stalowego w otulinie z polipropylenu. Stosujemy stopnie/klamry w kolorze żółtym, dzięki czemu komfort z użytkowania studni jest większy. Klamry/stopnie osadzone są w ścianie tak, aby możliwa była wymiana stopnia bez konieczności spawania ekstruzyjnego.



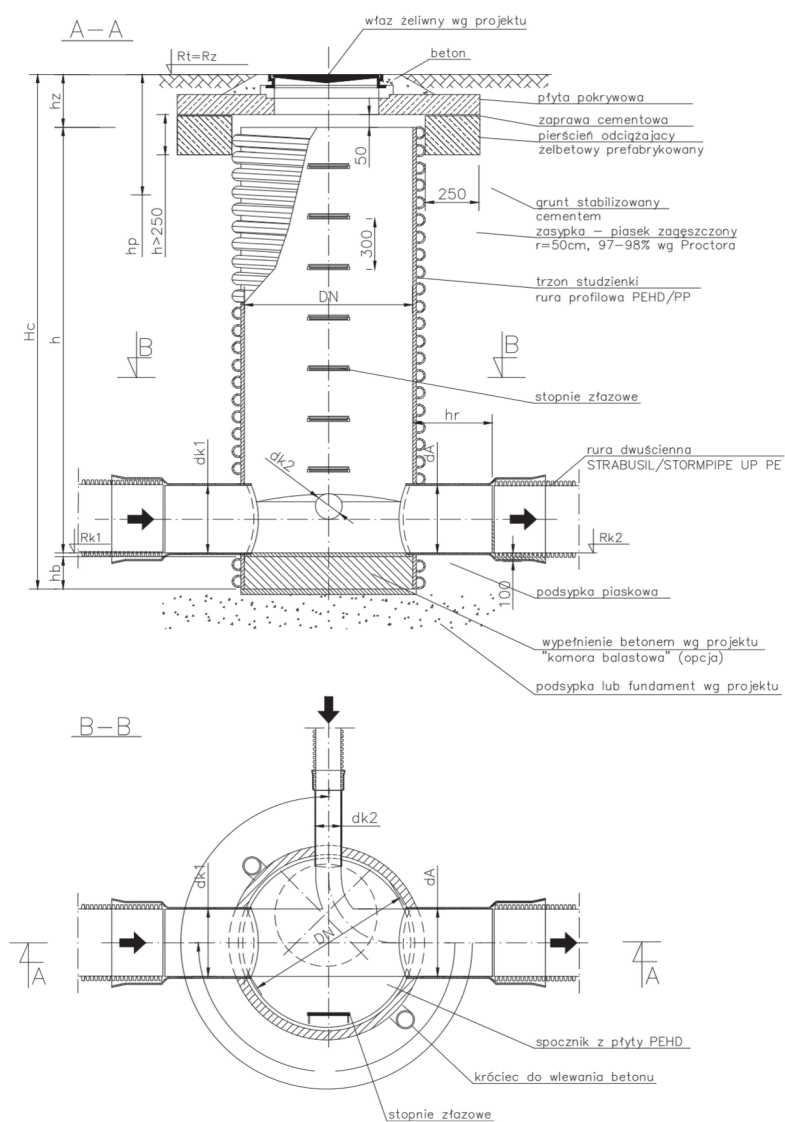
4. Informacje dodatkowe:

Rura trzonowa i podstawa studni wykonana jest z jednego odcinka rury (całość stanowi monolit). Posiadamy możliwość dostawy prefabrykowanych elementów betonu (płyty nastudziennej, odciążającej i fundamentowej). W uzgodnieniu z odbiorcą dopuszcza się zastosowanie studzienek z rur strukturalnych innych producentów posiadających aprobaty techniczne oraz spełniających wymagania wytrzymałościowe.





STUDNIA KINETOWA



Studnia kinetowa – przelot DN 800 mm



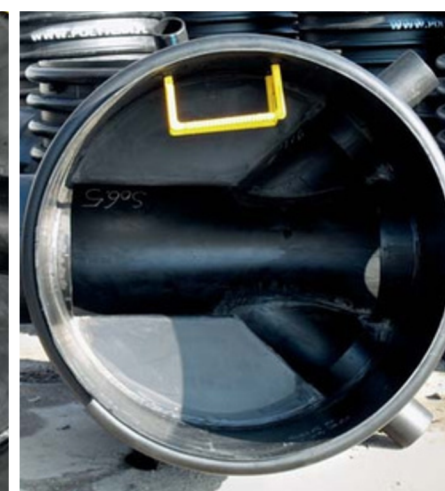
Studnia kinetowa dla rur kamionkowych



Studnia kinetowa dla rur PEHD



Studnia kinetowa – kineta z dopływem bocznym 100°



Studnia kinetowa – kineta, przelot DN 400 mm z dwoma dolotami



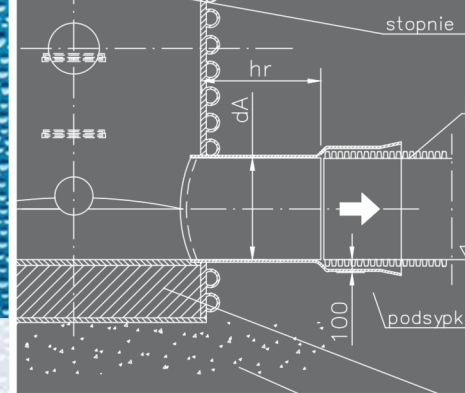
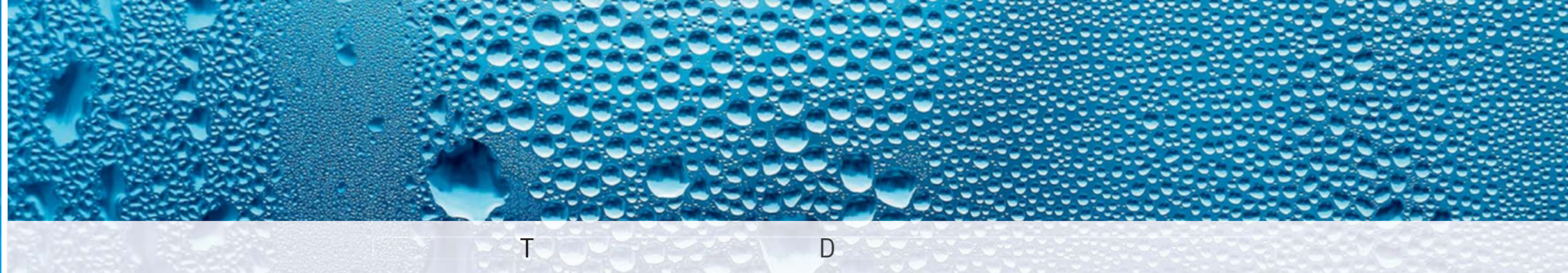
Studnia kinetowa – kineta z trzema dolotami

Studnie kinetowe stosowane są głównie do budowy kanalizacji sanitarnej, deszczowej lub sieci technologicznych. Zakres produkcji studni obejmuje średnice wewnętrzne od DN 300 do DN 3500 mm. Trzon studzienki to rura karbowana albo profilowa z wysokiej jakości polietylenu (PEHD) lub polipropylenu (PP). Kineta studni produkowana jest z rury i płyty z PEHD lub PP. Studnia może opcjonalnie posiadać podwójne dno, powstaje wówczas przestrzeń do wypełnienia betonem („komora balastowa”). Króćce umożliwiające podłączenie rur z różnych

rodzajów materiałów, takich jak: PEHD, PP, PCV, GRP, KAMIONKA czy POLIMEROBETON, pozwalają na wykorzystywanie naszych produktów do budowy sieci kanalizacyjnych wszystkich rodzajów rur. Zwieńczenie studni to betonowy pierścień odciążający i płyta nastudzienna umożliwiające montaż włazu typu A15, B125, C250, D400. Istnieje również możliwość wykonania przykrycia z płyty PEHD lub PP z kłapą włazową lub bez kłapy. Produkcja każdej ze studni odbywa się ręcznie metodą spawania ekstruzyjnego. Daje to możliwość dostosowania każde-

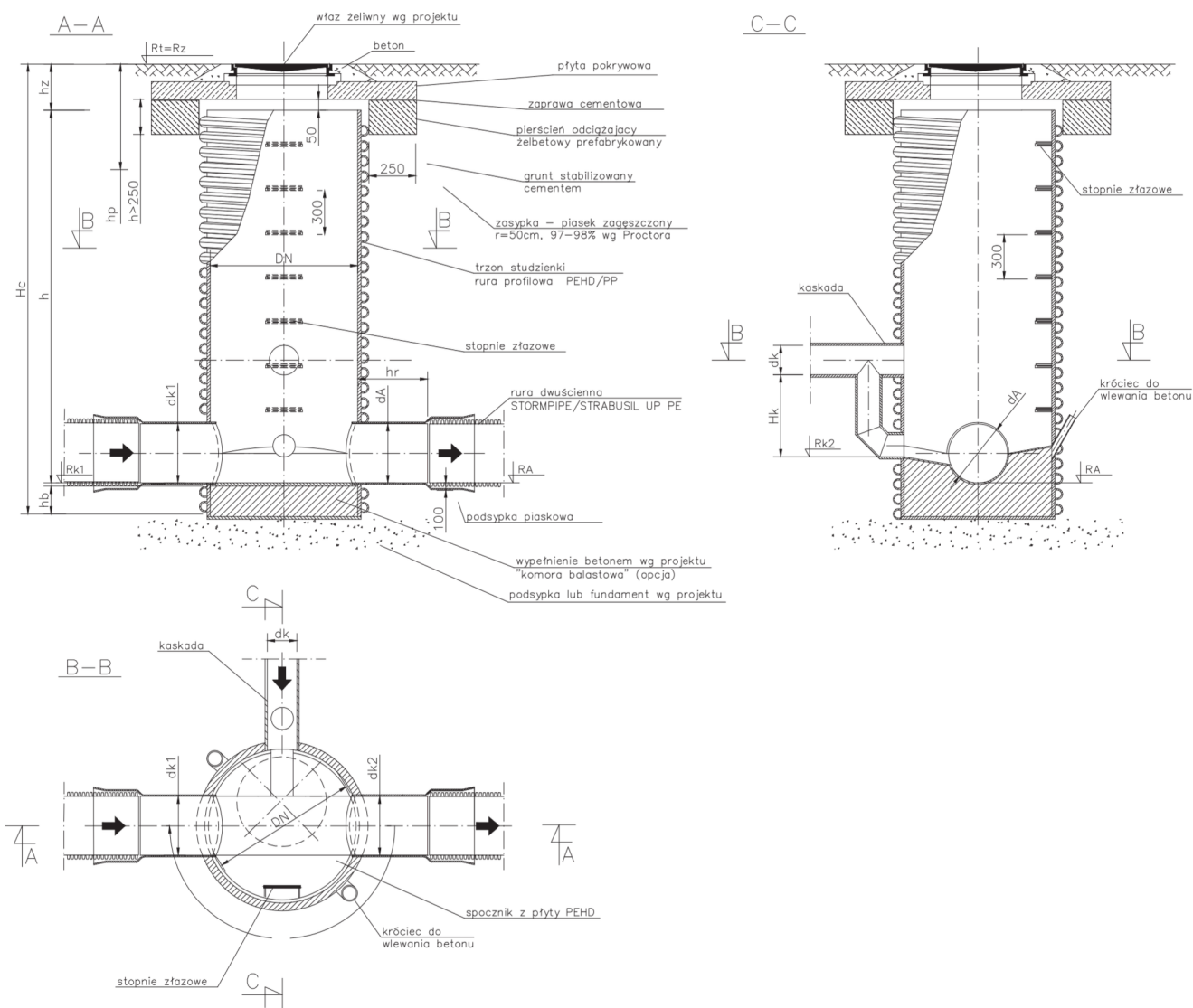
go produktu do potrzeb zamawiającego, w szczególności kątów oraz wysokości króćców dopływowych. Materiały wykorzystywane przez nas do produkcji studni (PEHD i PP) charakteryzują się bardzo dużą odpornością chemiczną, co daje gwarancję długotrwałej eksploatacji bez obawy o destrukcyjne działanie gazów ściekowych czy samych ścieków.

Poly Sp. z o.o.
team



T D

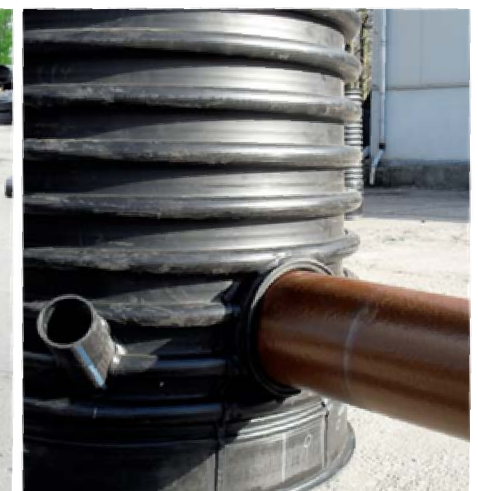
STUDNIA KINETOWA z kaskadą



Studnia kinetowa z kaskadą dla rur PEHD



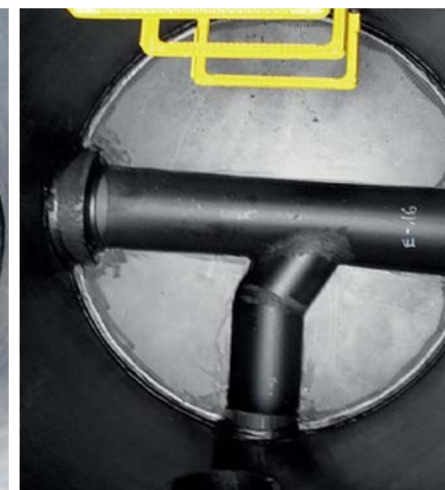
Studnia kinetowa z kaskadą dla rur kamionkowych



Studnia kinetowa – podłączenie rury kamionkowej



Studnia kinetowa z kaskadą – wewnątrz



Studnia kinetowa z kaskadą na dolicie



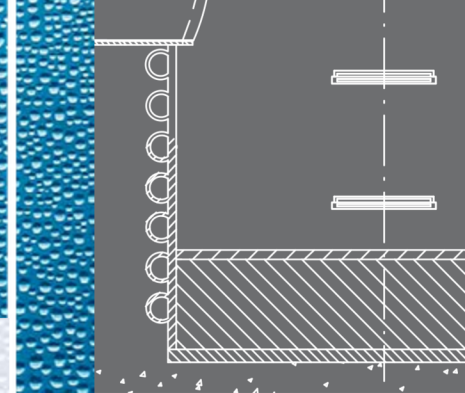
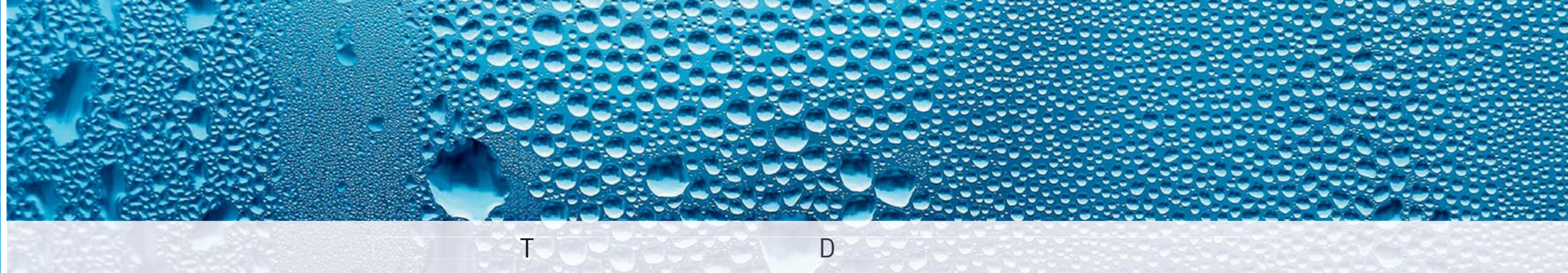
Studnia kinetowa z kaskadą dla rur PVC

Studnie kinetowe z kaskadą stosowane są głównie do budowy kanalizacji sanitarnej, deszczowej lub sieci technologicznych. **Zakres produkcji** studni obejmuje średnice wewnętrzne od DN 300 do DN 3500 mm. **Trzon** studzienki to rura karbowana albo profilowa z wysokiej jakości polietylen (PEHD) lub polipropylenu (PP). Kineta studni produkowana jest z rur i płyt z PEHD lub PP. Studnia może opcjonalnie posiadać podwójne dno, powstałe wówczas przestrzeń do wypełnienia betonem („komora balastowa”). **Króćce** umożliwiające pod-

łączenie rur z różnych rodzajów materiałów, takich jak: PEHD, PP, PCV, GRP, KAMIONKA czy POLIMEROBETON, pozwalają na wykorzystywanie naszych produktów do budowy sieci kanalizacyjnych wszystkich rodzajów rur. **Kaskada** tworzy ze studnią monolit. Średnica rury spadowej kaskady wykonywana jest wg wymagań zamawiającego. **Zwieńczenie** studni to betonowy pierścien odcizajający i płyta nastuzienna, umożliwiająca montaż wstępu typu A15, B125, C250, D400. Istnieje również możliwość wykonania przykrycia z płyty PEHD lub PP z kłapą

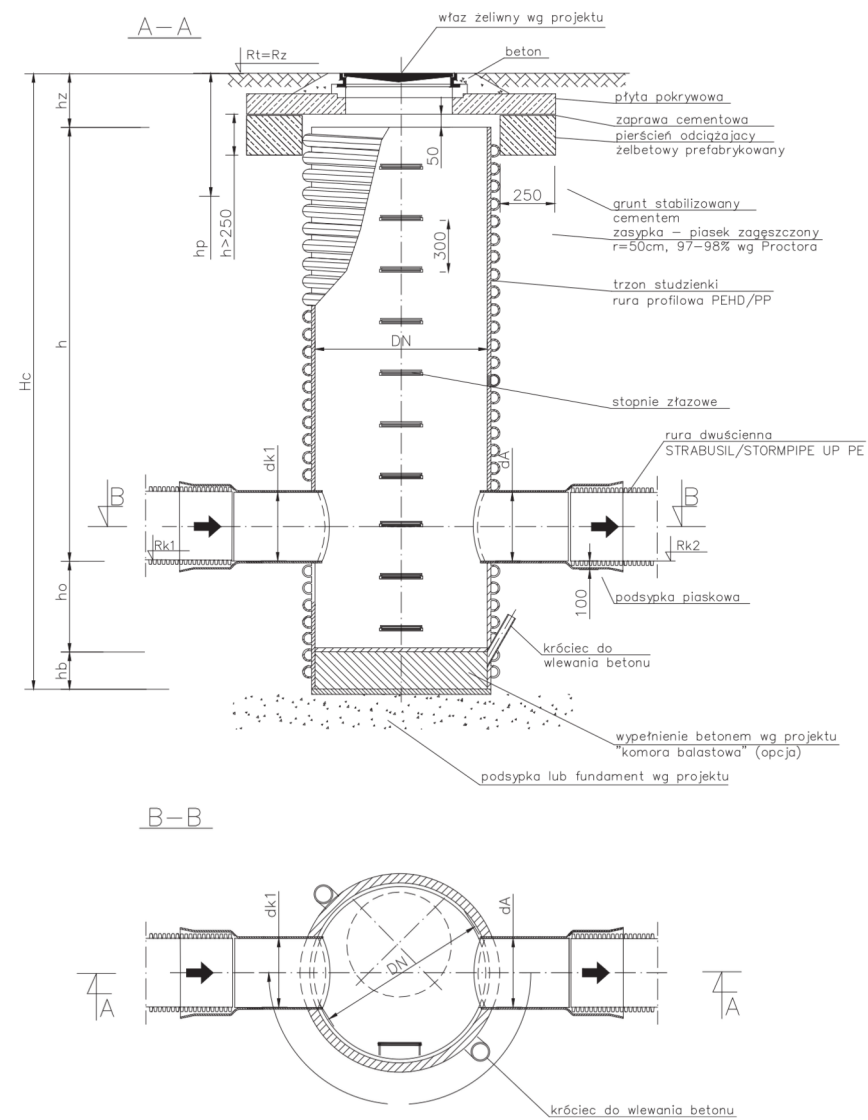
wzawową lub bez kłapy. **Produkcja** każdej ze studni odbywa się ręcznie metodą spawania ekstruzyjnego. Daje to możliwość dostosowania każdego produktu do potrzeb zamawiającego, w szczególności kątów oraz wysokości króćców dopływowych. Materiały wykorzystywane przez nas do produkcji studni (PEHD i PP) charakteryzują się bardzo dużą odpornością chemiczną, co daje gwarancję długotrwałej eksploatacji bez obawy o destrukcyjne działanie gazów ściekowych czy samych ścieków.

Poly Sp. z o.o.
team



T D

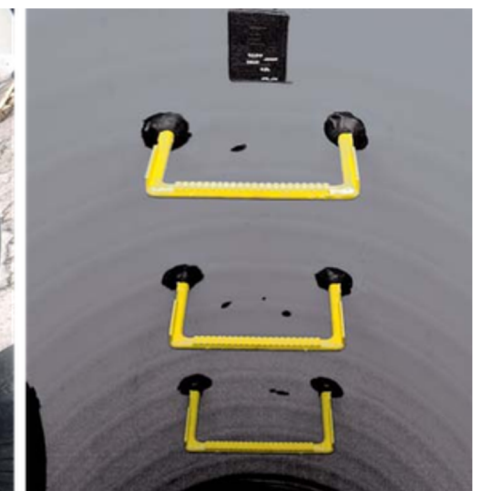
STUDNIA OSADNIKOWA



Studnia osadnikowa dla rur z PEHD



Studnia osadnikowa z przepadem



Studnia osadnikowa - klamry zjazdowe



Studnia osadnikowa DN 400 mm przelotowa



Studnia osadnikowa z dwoma dolotami



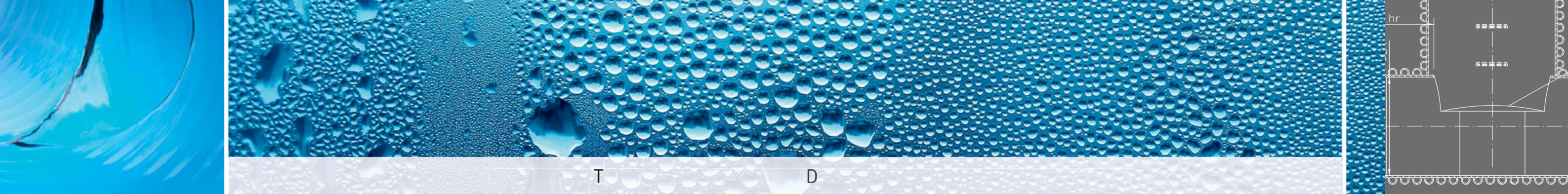
Studnia osadnikowa - osadnik

Studnie osadnikowe stosowane są głównie do budowy kanalizacji deszczowej jako studnie na sieci, jak również do budowy wpustów deszczowych, systemów drenarskich lub sieci technologicznych. **Zakres produkcji** studni obejmuje średnice wewnętrzne od **DN 300** do **DN 3500 mm**. Trzon studzienki to rura karbowana albo profilowa z wysokiej jakości polietylenu (PEHD) lub polipropylenu (PP). **Dno** studni produkowane jest z płyty z PEHD lub PP. Studnia może opcjonalnie posiadać podwójne dno, powstaje wówczas przestrzeń do wypełnienia

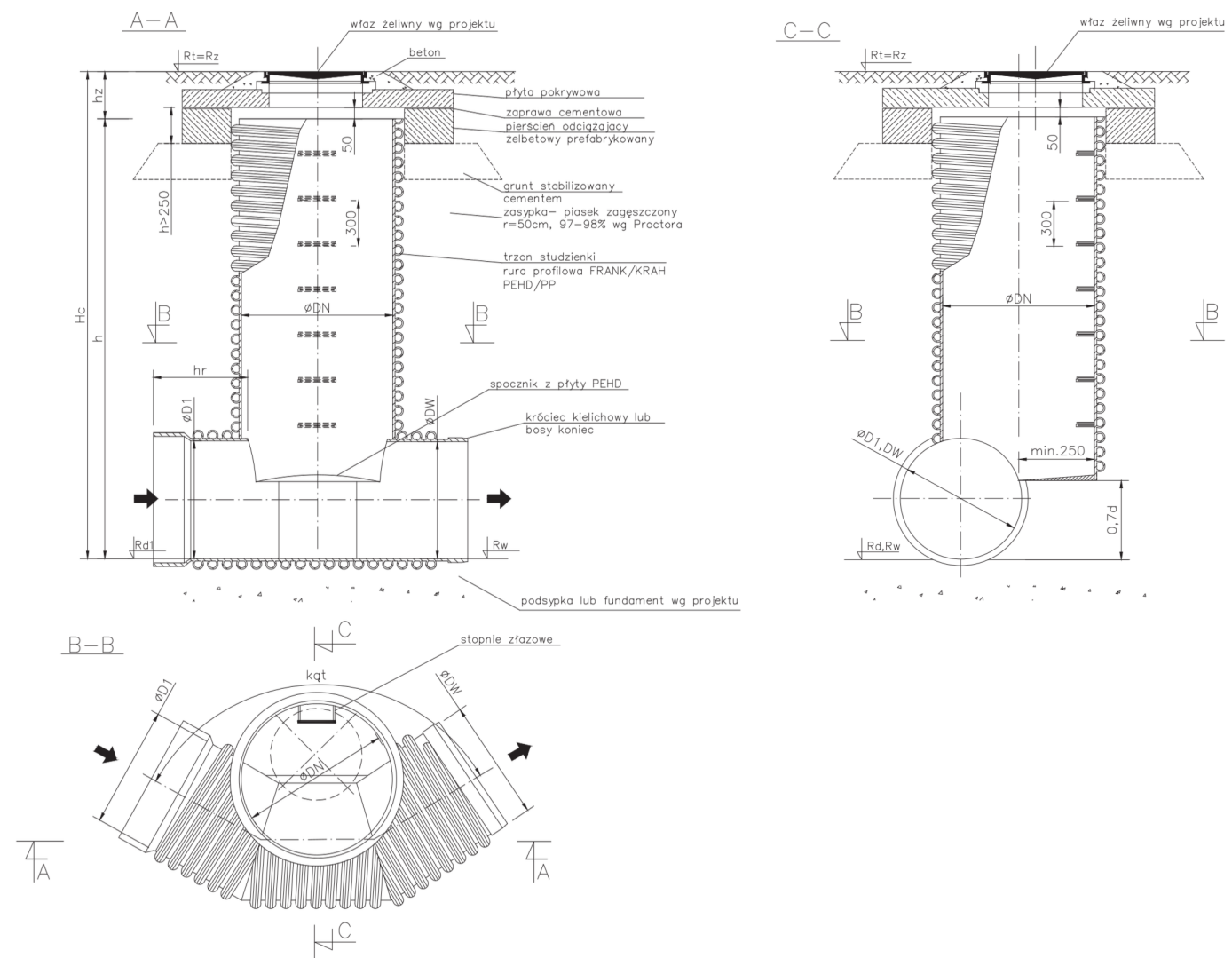
betonem („komora balastowa”). **Króćce** umożliwiające podłączenie rur z różnych rodzajów materiałów, takich jak: **PEHD, PP, PCV, GRP, KAMIONKA** czy **POLIMEROBETON**, pozwalają na wykorzystywanie naszych produktów do budowy sieci kanalizacyjnych wszystkich rodzajów rur. **Zwieńczenie** studni to betonowy pierścień odciążający i płyta nastudzienna, umożliwiająca montaż włazu typu A15, B125, C250, D400. Istnieje również możliwość wykonania przykrycia z płyty PEHD lub PP z kłapą włazową lub bez kłapy. **Produkcja** każdej ze studni

odbywa się ręcznie metodą spawania ekstruzyjnego. Daje to możliwość dostosowania każdego produktu do potrzeb zamawiającego, w szczególności kątów oraz wysokości króćców dopływowych. Materiały wykorzystywane przez nas do produkcji studni (PEHD i PP) charakteryzują się bardzo dużą odpornością chemiczną, co daje gwarancję długotrwałej eksploatacji bez obawy o destrukcyjne działanie gazów ściekowych czy samych ścieków.

Poly Sp. z o.o.
team



STUDNIA EKSCENTRYCZNA łukowa



Studnia ekscentryczna łukowa
- przelot DN 1200 mm, komin DN 1000 mm



Studnia ekscentryczna łukowa z kaskadą



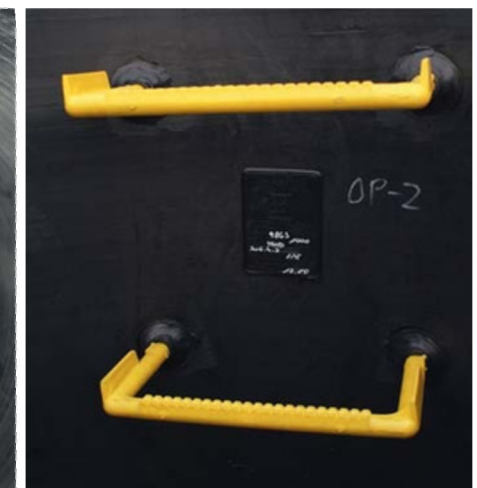
Studnia ekscentryczna łukowa



Studnia ekscentryczna łukowa



Studnia ekscentryczna łukowa - wewnątrz



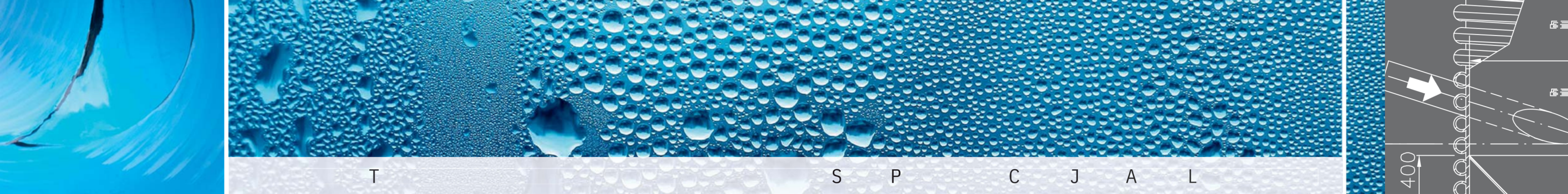
Studnia ekscentryczna łukowa - klamry złączowe

Studnie ekscentryczne łukowe są stosowane głównie do budowy kanalizacji sanitarnej, deszczowej lub sieci technologicznych. Zakres produkcji studni obejmuje średnice wewnętrzne od DN 800 do DN 1500 mm. Trzon studzienki to rura karbowana albo profilowa z wysokiej jakości polietylen (PEHD) lub polipropylenu (PP). Przelot studni to łuk segmentowy z rury wielkośrednicowej od 800 do 3500 mm z PEHD lub PP. Kąt łuku od 90° do 270°. Studnia może posiadać dodatkowe króćce dopływowe umożliwiające podłączenie rur z różnych

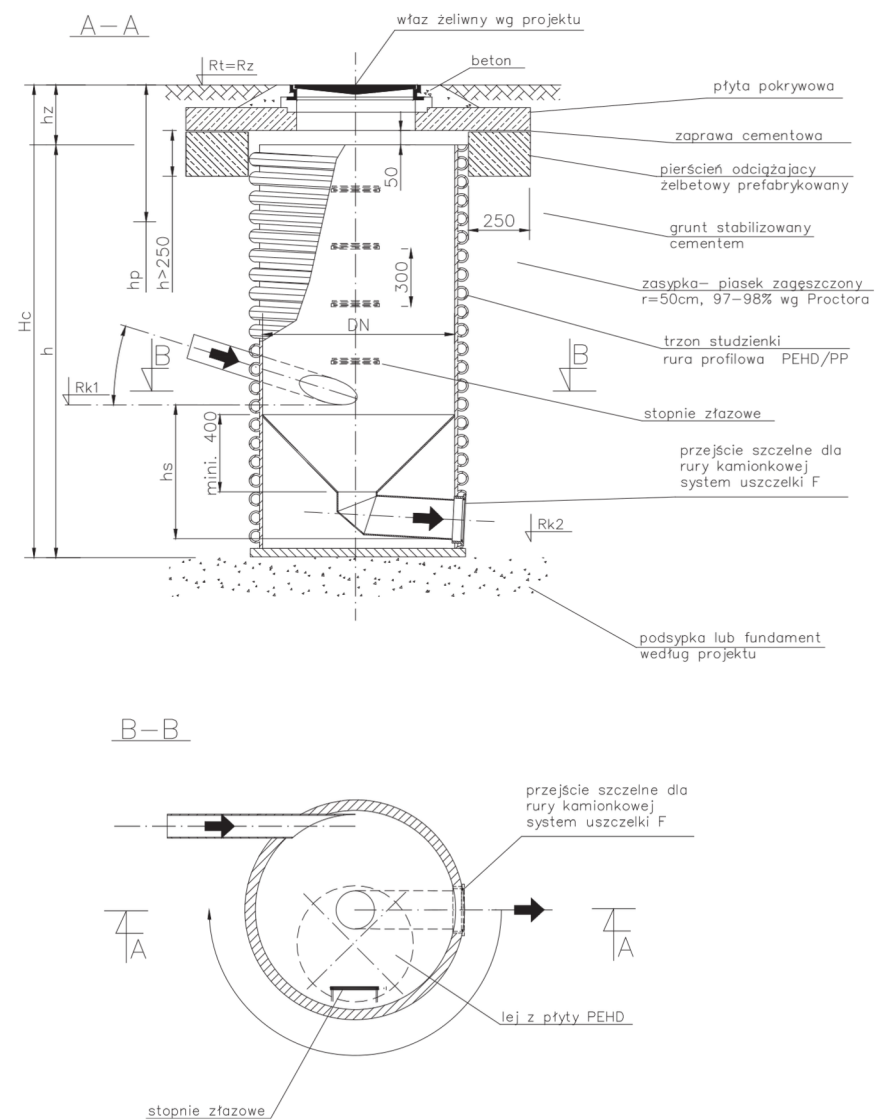
rodzajów materiałów, takich jak: PEHD, PP, PCV, GRP, KAMIONKA, które pozwalają na wykorzystanie naszych produktów do budowy sieci kanalizacyjnych wszystkich rodzajów rur. Możliwa jest również kaskada, tworząca wraz ze studnią jednolity element. Średnica rury spadowej kaskady wykonana jest wg wymagań zamawiającego. Zwieńczenie studni to betonowy pierścień odciążający i płyta nastudzienna, umożliwiająca montaż włazu typu A15, B125, C250, D400. Istnieje również możliwość wykonania przykrycia z płyty PEHD lub PP z klapą

włazową lub bez klapy. Produkcja każdej ze studni odbywa się ręcznie metodą spawania ekstruzyjnego. Daje to możliwość dostosowania każdego produktu do potrzeb zamawiającego, w szczególności kątów oraz wysokości króćców dopływowych. Materiały wykorzystywane przez nas do produkcji studni (PEHD i PP) charakteryzują się bardzo dużą odpornością chemiczną, co daje gwarancję długotrwałej eksploatacji bez obawy o destrukcyjne działanie gazów ściekowych czy samych ścieków.

Poly Sp. z o.o.
team



STUDNIA rozprężna

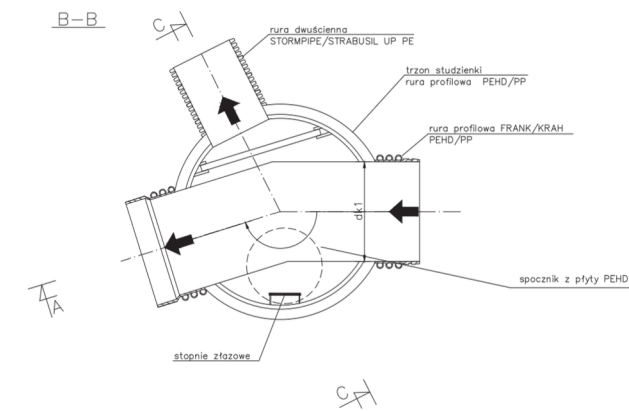
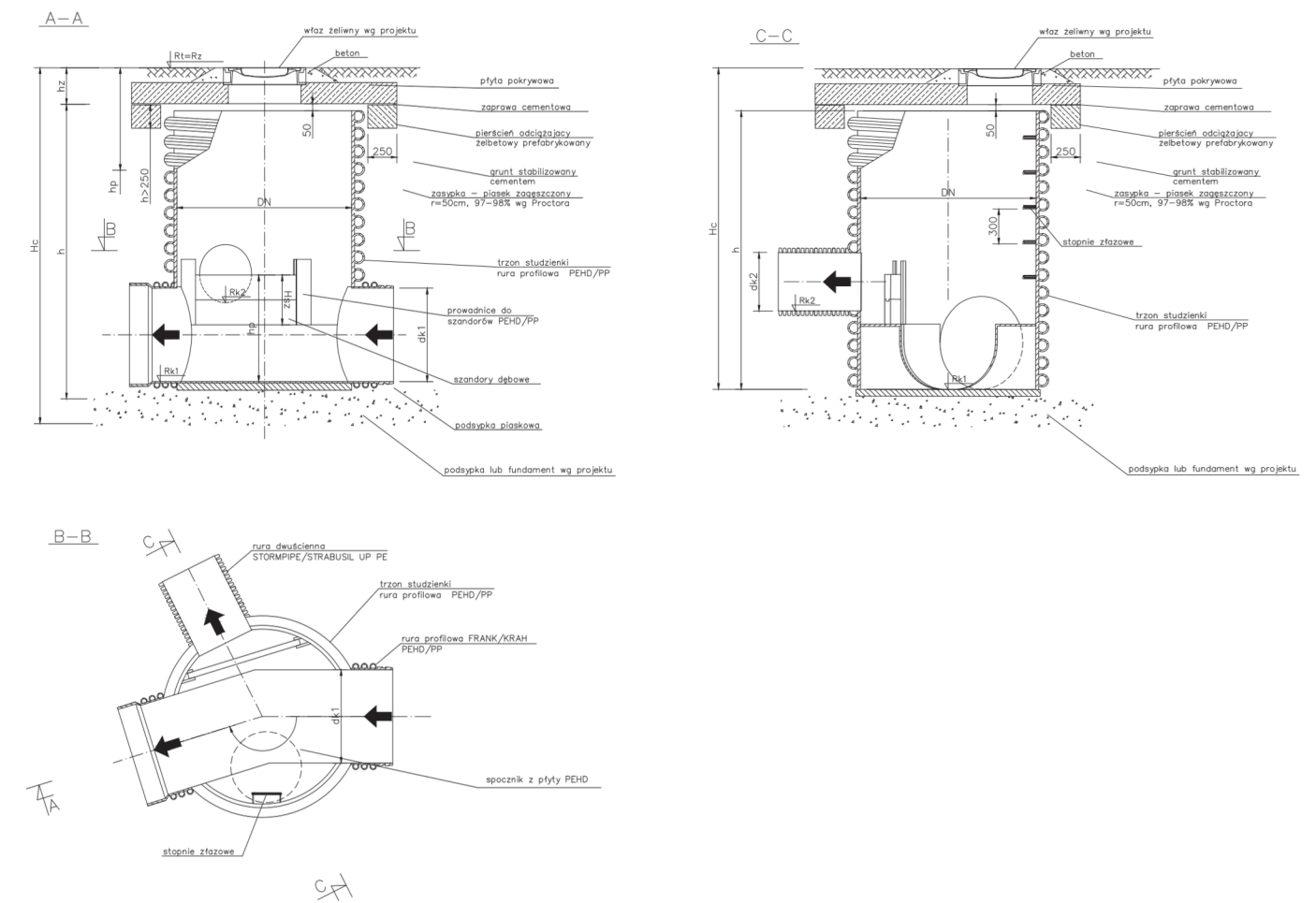


Studnia rozprężna



Studnia rozprężna - lejek

STUDNIA z przelewem

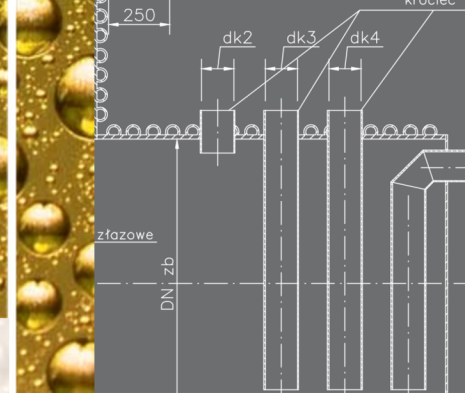


Studnie specjalne (rozprężne, przelewowe, do wytracania energii) stosowane są głównie do budowy kanalizacji sanitarnej, deszczowej lub sieci technologicznych. Zakres produkcji studni obejmuje średnice wewnętrzne od DN 300 do DN 3500 mm. Trzon studzienki to rura karbo-wana albo profi lowa z wysokiej jakości polietyle-nu (PEHD) lub polipropylenu (PP). Kineta studni produkowana jest z rur i płyt z PEHD lub PP. Studnia może opcjonalnie posiadać podwójne dno, powsta- je wówczas przestrzeń do wypełnienia betonem

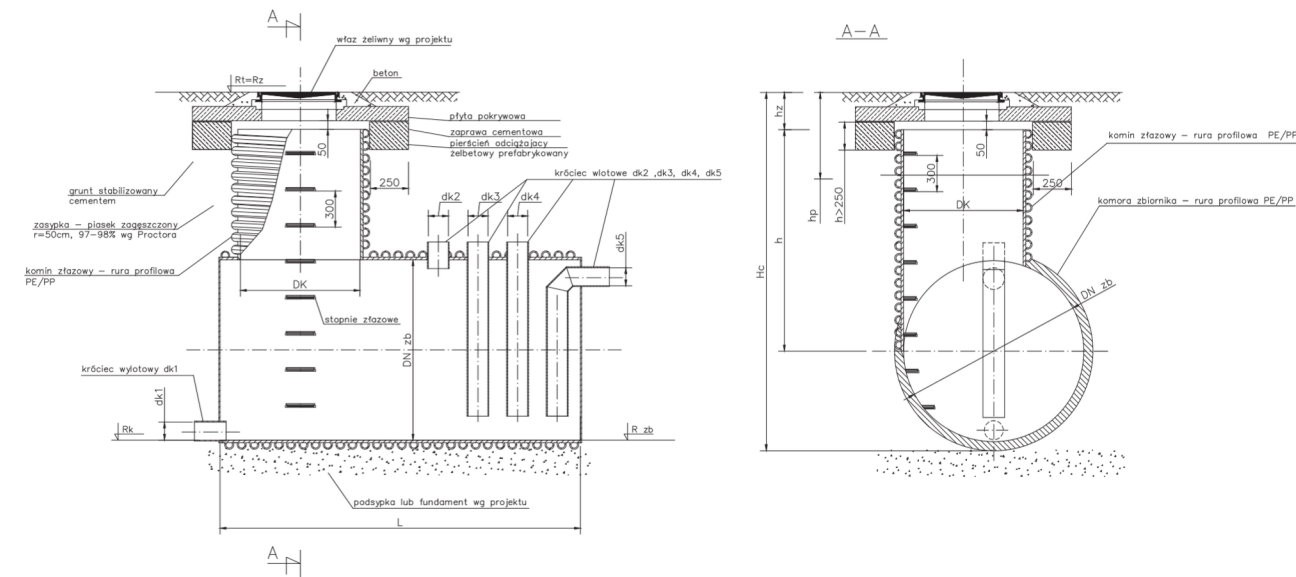
(„komora balastowa”). Króćce umożliwiające podłączenie rur z różnych rodzajów materiałów, takich jak: PEHD, PP, PCV, GRP, KAMIONKA czy POLIME-ROBETON, pozwalają na wykorzystywanie naszych produktów do budowy sieci kanalizacyjnych wszystkich rodzajów rur. Zwieńczenie studni to betonowy pierścień odciążający i płyta nastudzienna, umożli-wiająca montaż włazu typu A15, B125, C250, D400. Istnieje również możliwość wykonania przykrycia z płyty PEHD lub PP z klapą włazową lub bez kła-py. Produkcja każdej ze studni odbywa się ręcznie

metodą spawania ekstruzyjnego. Daje to możliwość dostosowania każdego produktu do potrzeb zama-wiającego, w szczególności kątów oraz wysokości króćców doptywowych. Materiały wykorzystywane przez nas do produkcji studni (PEHD i PP) charaktery-zują się bardzo dużą odpornością chemiczną, co daje gwarancję długotrwałej eksploatacji bez obawy o destrukcyjne działanie gazów ściekowych czy sa-myh ścieków.

Poly Sp. z o.o.
team



ZBIORNIKI



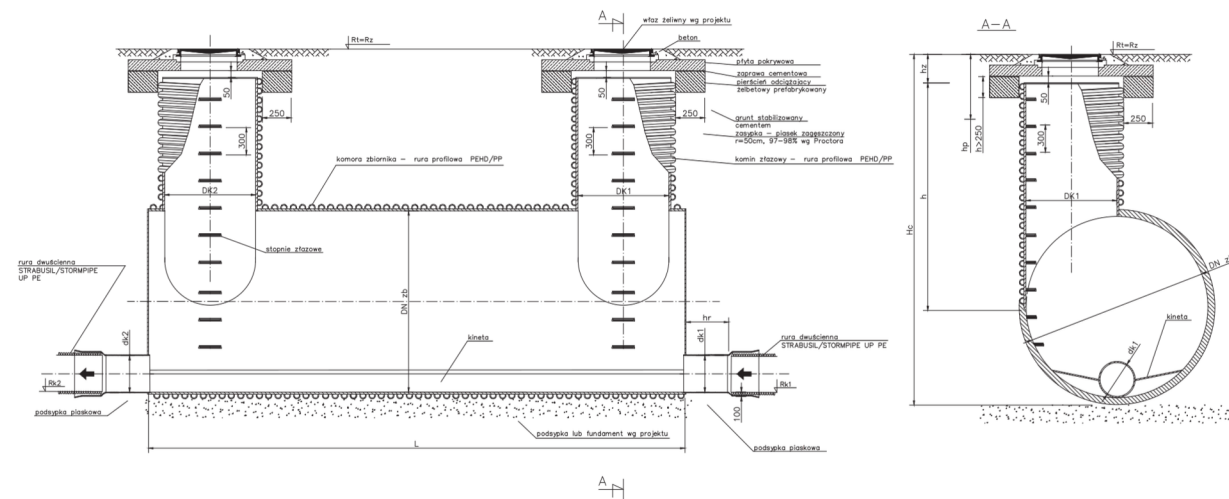
Zbiornik z kinetą



Zbiornik pionowy z oknem



Zbiornik - komin złączowy



Zbiornik poziomy dwukomorowy



Zbiornik poziomy



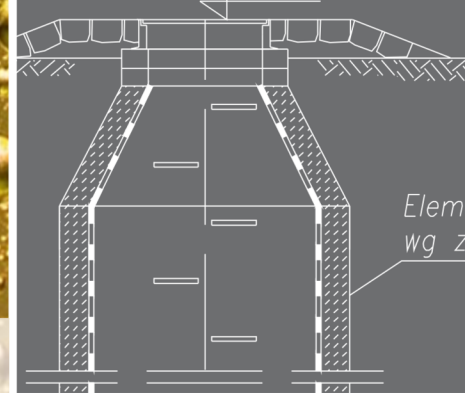
Zbiornik - kineta

Zbiorniki pionowe, poziome, podziemne i nadziemne. Stosowane są jako retencyjne, ściekowe lub do chemikaliów. **Zakres produkcji** zbiorników obejmuje średnice wewnętrzne od **DN 800** do **DN 3500 mm**. Trzon zbiornika to rura karbo- wana albo profilowa z wysokiej jakości **polietylenu** (PEHD) lub polipropylenu (PP). Komin złączowy instalowany centralnie lub ekscentrycznie, wykonany jest z rury PEHD lub PP i wyposażony w stopnie złączowe lub drabinkę. Średnica kominu złączowego zaczyna się od DN 800 mm. **Króćce** dopływowe i od-

pływowe umożliwiają podłączenie rur z różnych rodzajów materiałów, takich jak: **PEHD, PP, PCV, GRP, KAMIONKA** czy **POLIMEROBETON**. **Zwieńczenie kominów** to betonowy pierścień odciążający i płytanastudzienna, umożliwiająca montaż wlotu typu A15, B125, C250, D400. Istnieje również możliwość wykonania przykrycia z płyty PEHD lub PP z klapą wlotową lub bez kłapy. **Produkcja** każdego zbiornika odbywa się ręcznie metodą spawania ekstruzyjnego. Daje to możliwość dostosowania każdego produktu do potrzeb zamawiającego, np.: wykona-

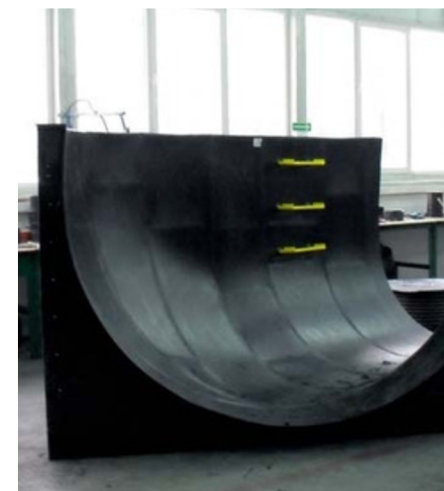
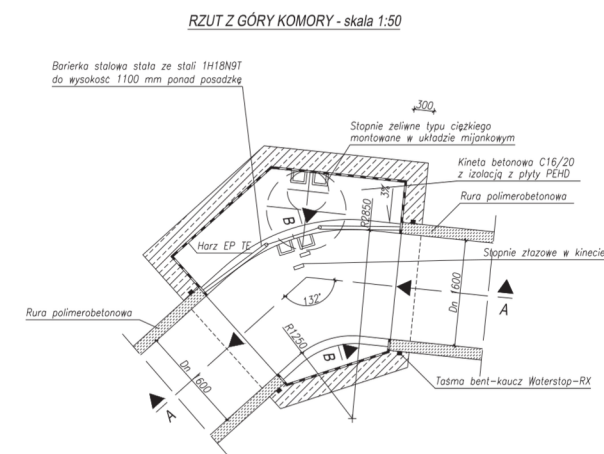
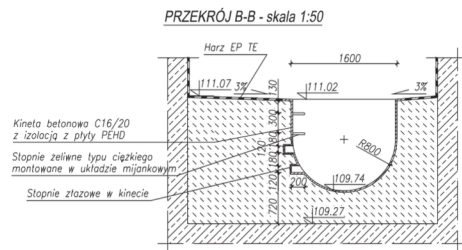
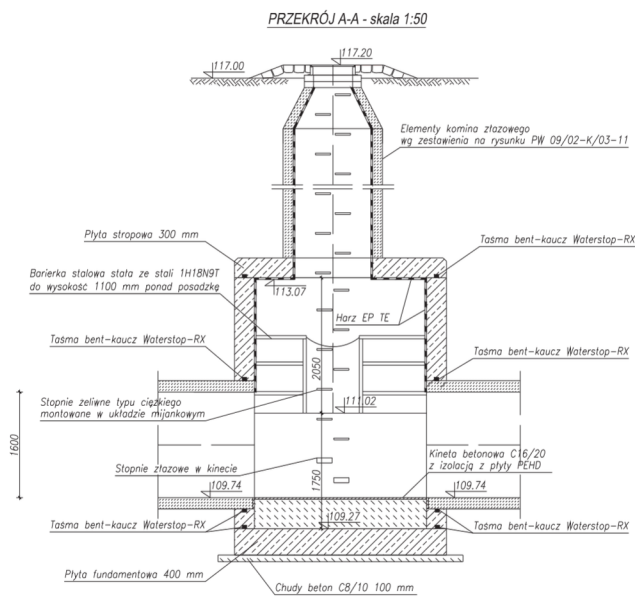
nie kiny w zbiorniku, przelewów, grodzi oraz innego wyposażenia, jakie zostało zawarte w projekcie. **Materiały** wykorzystywane przez nas do produkcji studni (PEHD i PP) charakteryzują się bardzo dużą odpornością chemiczną, co daje gwarancję długotrwałej eksploatacji bez obawy o destrukcyjne działanie gazów ściekowych czy samych ścieków.

Poly Sp. z o.o.
team



O Z W A Z A A T Y P W

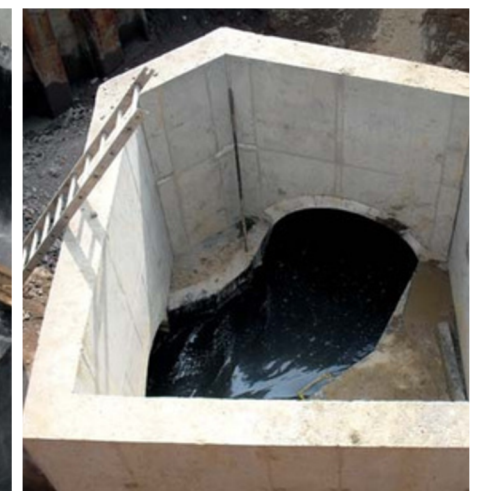
KINETY WIELKOWYMIAROWE



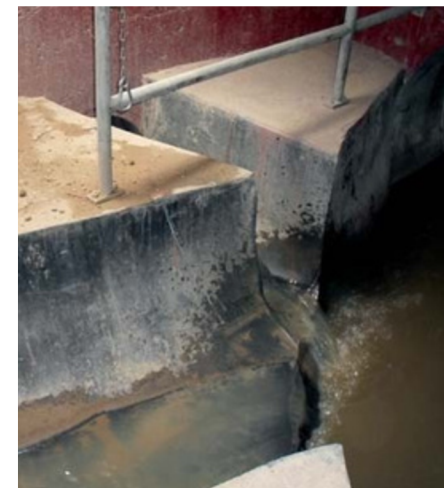
Kinety wielkowymiarowe – produkcja



Kinety wielkowymiarowe – instalacja



Kinety wielkowymiarowe – instalacja



Kinety wielkowymiarowe – dopływy



Kinety wielkowymiarowe – łuk

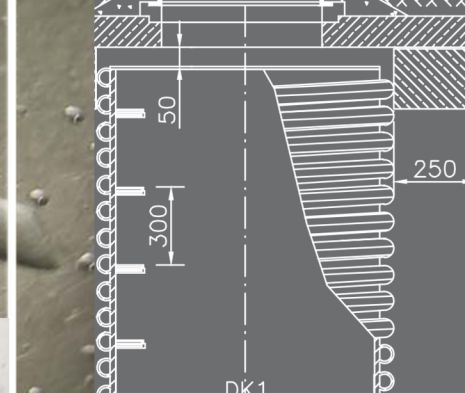


Kinety wielkowymiarowe

Kinety wielkowymiarowe stosowane są do budowy komór do kanalizacji sanitarnej, deszczowej lub sieci technologicznych. Kinety z PEHD lub PP są doskonałym wyposażeniem komór. Dzięki samoczyszczącym właściwościom PE i PP poprawia się jakość przepływu ścieków przez komorę. Szkieletowa konstrukcja kinety eliminuje całkowicie koszt wykonywania szalunku, ponieważ szalunkiem jest sama kineta tworzywowa. Wystarczy zainstalować kinetę w komorze, rozprzeć i zabezpieczyć przed wyporem, a następnie wlać beton. Stosowanie tej technologii pozwala na oddanie

komory do eksploatacji po 3-4 dniach od zabetonowania. Duża odporność chemiczna PE i PP oraz wysoka wytrzymałość na ścieranie daje gwarancję długoletniej bezproblemowej eksploatacji kinet. **Za-kres produkcji** – kinety o średnicach od DN 300 do DN 3500 mm. **Kineta** produkowana jest z rur i płyt z PEHD lub PP. **Produkcja** każdej kinety odbywa się ręcznie metodą spawania ekstruzyjnego. Każdy element jest indywidualny i ściśle dopasowany do komory wykonanej na placu budowy lub jako prefabrykat.

Poly Sp. z o.o.
team



K Z T A Ł T K

KSZTAŁTKI

Nazwa wyrobu		Rozmiar									
Zaślepki	Średnica wewnętrzna DN [mm]										
	100	150	200	250	300	350	400	500	600		
Kolana 45°/90°	Średnica wewnętrzna DN [mm]										
	100	150	200	250	300	350	400	500	600		
Trójniki 45°	Dolot DN [mm]	Przelot DN [mm]									
		100	150	200	250	300	350	400	500	600	
		100	●								
		150	●	●							
		200	●	●	●						
		250	●	●	●	●					
		300	●	●	●	●	●				
		350	●	●	●	●	●	●			
		400	●	●	●	●	●	●	●		
		500	●	●	●	●	●	●	●	●	
600	●	●	●	●	●	●	●	●	●		
Trójniki 90°	Dolot DN [mm]	Przelot DN [mm]									
		100	150	200	250	300	350	400	500	600	
		100	●								
		150	●	●							
		200	●	●	●						
		250	●	●	●	●					
		300	●	●	●	●	●				
		350	●	●	●	●	●	●			
		400	●	●	●	●	●	●	●		
		500	●	●	●	●	●	●	●	●	
600	●	●	●	●	●	●	●	●	●		



Trójnik



Czwórnik



Kolana 90°



Czwórnik redukcyjny



Redukcja niecentryczna



Kolana stojące 45°, 90°

Kolana oraz trójniki dostarczane są z końcami bosymi lub z mufami na dolotach i bosym końcu na wylocie. Kształtki wyższych średnic wyceniane i wykonywane są na indywidualne zamówienie.

Specjalizujemy się również w produkcji **kształtek wielkowymiarowych** obejmujących średnice do DN 3500 mm. Wytwarzamy m.in.:

- łuki segmentowe,
- redukcje symetryczne i asymetryczne,
- trójniki i czwórniki równo-przepływowe i redukcyjne,
- przejścia szczelne do studni i zbiorników betonowych,
- adaptery dla różnych systemów rurowych,
- rozgałęzienia równoprzelotowe i redukcyjne.

Kolana i łuki segmentowe produkowane są w zakresie kątów od 1° do 90° ze skokiem co 1°. Trójniki i czwórniki równoprzelotowe i redukcyjne produkowane są w zakresie kątów od 15° do 90° ze skokiem co 1°.

Poly Sp. z o.o.
team